



イナバの
店舗建築

INABA STORE ARCHITECTURE



INABA CREATE



頑強なイナバ倉庫を店舗へ

開放的な空間と短納期を実現

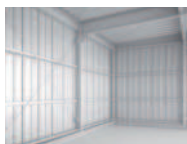
“100人乗っても大丈夫”のイナバ品質の部材をアレンジして、店舗躯体の規格を標準化した建築パッケージ。イナバ倉庫の頑強な構造体だからこそ、天井高で広々とした空間を短納期で実現。様々なお客様の要望に応じた店舗をご提案します。



01

イナバ倉庫の構造体 安心の頑丈設計

部材は国内の箱梁製作工場等で生産。耐久試験をクリアした軽量鉄骨ブレース構造で頑丈な構造体を実現しました。イナバ品質で高品質な店舗をご提案します。



02

店舗躯体の規格を標準化 短納期施工

倉庫として使用する部材をアレンジして使用するため、丈夫な建築躯体を概ね設計から確認申請期間で30日、基礎工事と組立工事に30日、外装工事に15日程度の短納期で施工できます。



03

申請から各種条例まで対応 ワンストップ体制

当初の計画は無料で提案、実施段階以降は、建築確認申請から開発申請、各種条例までの対応を当社にてフルサポート。ワンストップ体制により開店業務の集中化や効率化を図ることができます。



建物サイズも豊富に用意、お客様のご要望に応じてご提案

※建物の標準的なサイズになります。 ※その他の仕様詳細に関してはご相談ください。

型	主な建物サイズ(m)				建築面積
	幅	奥行き	高さ	内装天井高	
66	6.286				36.07㎡(10.93坪)
96	9.286				53.57㎡(16.23坪)
126	12.286	5.886	3.665	2.600	71.07㎡(21.54坪)
156	15.286				88.57㎡(26.84坪)



お問い合わせから引渡しまでの流れ 発注から75日、組立工から30日で完工



02 外観デザイン重視の新しい建築のカタチ 西尾カフェプロジェクト

建物の外観から沿道の通行者にインパクトを与え、広告効果を得ることに成功している建物です。ノックダウン方式における建築スタイルで、手軽にこの外観を演出できる新しい店舗建築の事例です。

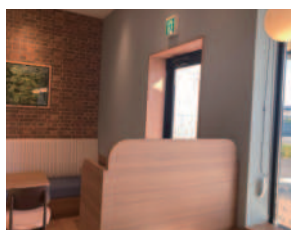
所在地	愛知県西尾市
竣工年月	2018年3月
店舗面積	178.01㎡(53.84坪)
建設タイプ	SGN
業種	カフェ・レストラン



01 高い天井のゆとり空間に、思わず長居したくなる快適さ 大垣カフェプロジェクト

ノックダウン方式の建築とデザイン性を両立させたプランで、外観に店舗の個性を演出できる新しい建築スタイルです。機合わせタイプでは、室内の柱を最小限に抑え、広々とした空間にすることで、自由度の高いレイアウトが可能です。

所在地	岐阜県大垣市
竣工年月	2021年10月
店舗面積	192㎡(58坪)
建設タイプ	SGN
業種	カフェ



04 落ち着いたテイストで純和風スタイルを演出した 川口ランドリープロジェクト

和モダンをコンセプトとし、外壁材に優れた耐久性と耐乾性を持つレッドシダーを採用しました。外壁をダイナミックに演出し、大型窓で開放的な空間となっています。店舗内には休憩スペースとしてカフェスペースも設置しています。

所在地	埼玉県川口市
竣工年月	2019年1月
店舗面積	89㎡(27坪)
建設タイプ	SGN
業種	コインランドリー&リフレッシュスペース



03 パッケージの手軽さと夜間演出の両立 経堂ランドリープロジェクト

建築パッケージにより、メイン躯体を2日で立ち上げ、その後、概ね2週間程度の日程で外装を完了させた短期施工が特徴の建物です。さらにデザイン性を加えることにより店舗としての複合業態の新しい提案をした事例です。

所在地	東京都世田谷区
竣工年月	2021年3月
店舗面積	117㎡(35坪)
建設タイプ	SGN
業種	コインランドリー&リフレッシュスペース



DOG SPA INABA CREATE GALLERY



05 ナイソー (SMK) 躯体で愛犬との至福の贅沢バス。マイクロバブル、無人、予約制、獣医監修で安心充実の体験。東大阪ドッグ・スパプロジェクト

愛犬との特別なひと時を、箱型製作所の自慢の断熱躯体ナイソー (SMK) で演出。贅沢なマイクロバブルバスと完全無人のドッグスパは、予約制でストレスなく利用可能。獣医監修の安心感と充実したサポートが、心地よいバスタイムを約束します。

所在地	大阪府東大阪市
竣工年月	2022年10月
店舗面積	12.1㎡ (3.6坪)
建設タイプ	SMK
業種	ドッグ・スパ



DAY SERVICE INABA CREATE GALLERY

06 イナバ倉庫を応用し、ゆったりとした空間でシニア世代の皆様に憩いの場を… 豊田デイサービスプロジェクト

100坪を超える大きな建築物も、ノックダウン方式による建築で工期の短縮かつ応用力の高い建築計画が可能です。イナバ倉庫の柱合わせにより柱の数を極力減らすことで施設内部に広々とした空間を演出し、施設利用者の方に開放感と安らぎをもたらすことができます。

所在地	愛知県豊田市
竣工年月	2023年8月
店舗面積	390.57㎡ (118坪)
建設タイプ	SGN
業種	デイサービス



MAINTENANCE INABA CREATE GALLERY



07 イナバ倉庫を使用した、整備工場プラン 倉敷カーケアセンタープロジェクト

33m間口の多くシャッターを採用した店舗設計をいたしました。移動柱・電動シャッターを採用し、空間を広く、メンテナンス作業のしやすさを第一に考えました。建物中央に事務所・接客スペースを設け、お客様との商談も可能としております。



所在地	岡山県倉敷市
竣工年月	2024年7月
店舗面積	345.16㎡(104.41坪)
建設タイプ	SGN
業種	整備工場

GYM INABA CREATE GALLERY

08 イナバ倉庫を使用した大型の平屋ジム 小倉フィットネスジムプロジェクト

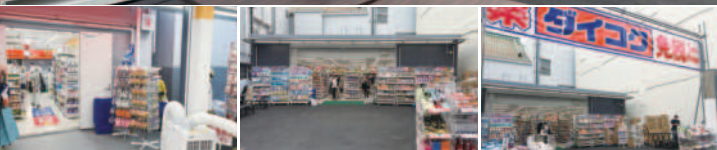
店舗駐車場の一面に、間口約3m、奥行き約8.6mのイナバ倉庫を連棟し、間口約57mの大型平屋ジムの店舗躯体として使用いただいております。



所在地	福岡県北九州市
竣工年月	2024年1月
店舗面積	471.53㎡(142.8坪)
建設タイプ	SGN
業種	フィットネスジム



DRUG STORE INABA CREATE GALLERY



09 イナバ倉庫を使用した、平屋店舗プラン 台東区ドラッグストアプロジェクト

既存店舗に隣接した空き土地に、間口約3m+約1.8m、奥行き約8.6mのイナバ倉庫を連棟し、間口約11mのドラッグストアの店舗躯体として使用いただいております。サイド面に開口部を設け、既存店舗を行き来できる形となっております。

所在地	東京都台東区
竣工年月	2024年7月
店舗面積	96.3㎡ (29.13坪)
建設タイプ	SGN
業種	ドラッグストア

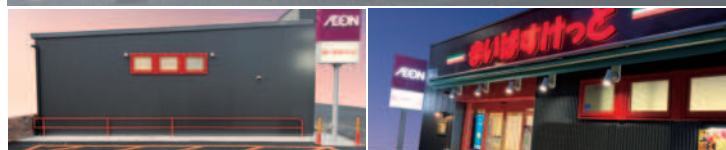


SUPERMARKET INABA CREATE GALLERY

10 イナバ倉庫を使用した、店舗プラン 墨田区スーパープロジェクト

SGN6連棟+ハーフサイズを採用した間口約20m、奥行き約8mの設計、ノックダウン方式の建築を行った事例です。スーパーの店舗にご活用いただいております。

所在地	東京都墨田区
竣工年月	2025年1月
店舗面積	171.78㎡ (51.86坪)
建設タイプ	SGN
業種	スーパー



11 / STORAGE

高架下の土地活用

草加収納事業+
コインランドリープロジェクト

橋脚間にびったりとおさまれた、シンプルなデザインの店舗を建てました。収納事業とコインランドリーで地域の皆様に喜んでいただいております。



所在地	埼玉県草加市
竣工年月	2023年9月
店舗面積	163.59㎡(49.6坪)
建設タイプ	SGN
業種	収納事業+コインランドリー

13 / SHOP

駐車場の空きスペースを活用した
テナント店舗プラン

三郷店舗プロジェクト

標準パッケージを活用し、シンプルかつスタイリッシュな外観に仕上げました。出入口は、半自動ドアにし、お客様用と従業員に分け、スムーズな動線を作りました。



所在地	埼玉県三郷市
竣工年月	2023年9月
店舗面積	81.82㎡(24.8坪)
建設タイプ	SGN
業種	店舗

12 / OFFICE

イナバクリエイトだけが提案する
イナバ倉庫2階建仕様

寒川2階建て事務所
プロジェクト

イナバ標準の壁パネルを活用し、濃い目のグレー系色に変え(フランネルグレー色)外装コストを抑えたプランです。1階が工場、2階を事務所として内装を施しました。電動シャッターに変えたことで使い勝手の良い建物となっています。



所在地	神奈川県高津郡寒川町
竣工年月	2020年11月
店舗面積	109.3㎡(33.1坪)
建設タイプ	SGN 2階建て
業種	2階建て事務所

14 / SHOP

イナバ倉庫のメリットを活かした
設計プラン

焼津店舗プロジェクト

外壁材と看板の組み合わせで、視認性を確保しつつコストを抑えたプランです。躯体倉庫のシャッターを活用して、店舗の防犯性も高めています。



所在地	静岡県焼津市
竣工年月	2018年4月
店舗面積	118㎡(36坪)
建設タイプ	SGN
業種	釣具店



レンタルガレージプロジェクト



カフェプロジェクト



ガレージハウスプロジェクト



コインランドリープロジェクト



コインランドリープロジェクト



コインランドリープロジェクト



コインランドリープロジェクト



倉庫プロジェクト



コインランドリープロジェクト



トラックルーム店舗プロジェクト



INABA CREATE

イナバクリエイト株式会社

東京都品川区南大井3-28-10 ORIENT BLD No140 OIトレーディングビル5F

担当部署直通

03-6404-6656

営業時間 平日9:00~18:00

FAX.03-6404-6312